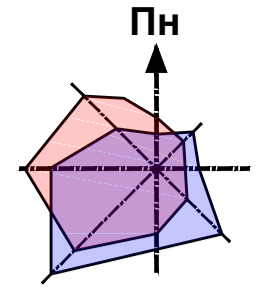


СХЕМА ОРГАНІЗАЦІЇ РУХУ ТРАНСПОРТУ І ПІШОХОДІВ М 1:500

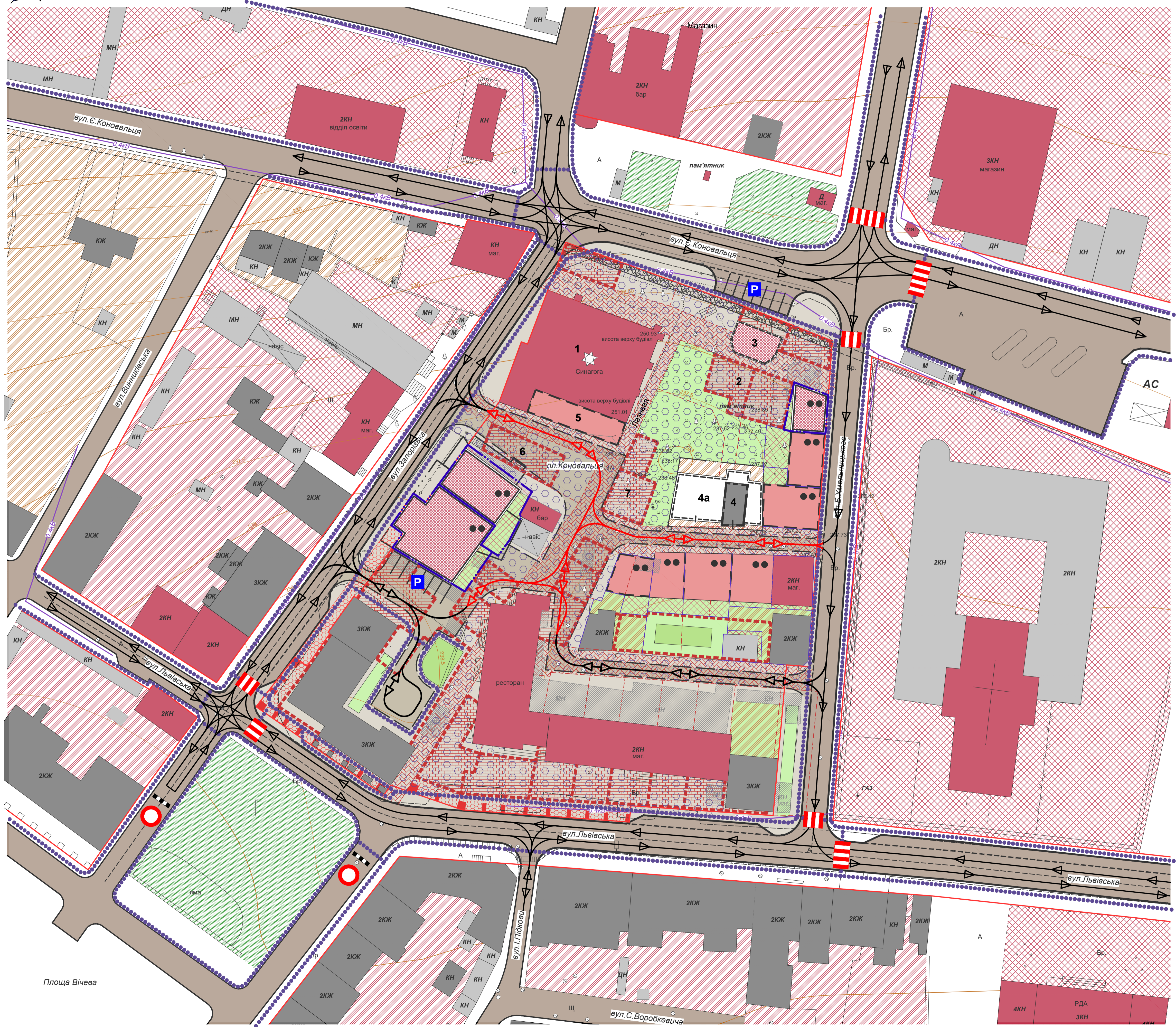


Експлікація будівель та споруд :

№ п/п	Найменування	Примітки
1	Синагога	існ.
2	Миква (протрасоване місце розміщення відповідно кадастру)	проект.
3	Торгово-адміністративна споруда	проект.
4	Нежитлове приміщення (колишня споруда різні)	існ.
4а	Реконструкція будинку (п.4) з добудовою	проект.
5	Втрачена частина синагоги	проект.
6	Єврейська школа (протрасоване місце розміщення відповідно кадастру)	проект.
7	Шпиталь (протрасоване місце розміщення відповідно кадастру)	проект.

Умовні позначення :

Існуючі	Проектовані	Опис
[Blue dashed line]	[Blue solid line]	межі території, щодо якої здійснюється детальне планування
[Red dashed line]	[Red solid line]	межі ділянок
[Red dashed line]	[Red solid line]	червоні лінії доріг та вулиць
[Diagonal hatching]	[Diagonal hatching]	територія багатоквартирної житлової забудови
[Cross-hatching]	[Cross-hatching]	територія громадського призначення
[Diagonal hatching]	[Diagonal hatching]	територія житлової садибної забудови
[Diagonal hatching]	[Diagonal hatching]	територія забудови з змішаною функцією (громадського призначення/житло)
[Green hatching]	[Green hatching]	територія озеленення загального користування
[Blue dashed line]	[Blue dashed line]	житлова вулиця
[Red dashed line]	[Red dashed line]	трасування втрачених вулиць
[Red dashed line]	[Red dashed line]	трасування втраченої забудови
[Red dashed line]	[Red dashed line]	трасування втрачених підсін з колонами
[Red dashed line]	[Red dashed line]	гіпотетичне відтворення (трасування) підсін після проведення археологічних досліджень
[Red dashed line]	[Red dashed line]	трасування меж кварталів та парцель
[Red dashed line]	[Red dashed line]	трасування оборонних споруд
[Red solid block]	[Red solid block]	громадські будівлі
[Red dashed block]	[Red dashed block]	громадські будівлі раніше проєктовані
[Red dashed block]	[Red dashed block]	проектowana перспективна громадська забудова
[Grey solid block]	[Grey solid block]	житлові будівлі
[Grey dashed block]	[Grey dashed block]	житлові будівлі раніше проєктовані
[Grey solid block]	[Grey solid block]	нежитлові будівлі
[Grey solid block]	[Grey solid block]	споруди, що підлягають демонтажу
[Black dots]	[Black dots]	поверховість проєктованої забудови
[Brown solid block]	[Brown solid block]	покриття проїздної частини
[Brown solid block]	[Brown solid block]	покриття тротуарів і пішохідних доріжок
[Green solid block]	[Green solid block]	озеленення
[Green solid block]	[Green solid block]	покриття дитячого майданчика
[Black arrow]	[Black arrow]	напрямки руху автомобільного транспорту
[Red arrow]	[Red arrow]	напрямки руху автомобільного транспорту у пішохідній зоні
[Blue dashed line]	[Blue dashed line]	основний шлях руху пішоходів
[Blue dashed line]	[Blue dashed line]	пішохідна зона
[Red dashed line]	[Red dashed line]	пішохідний перехід
[Black dashed line]	[Black dashed line]	організована перешкода
[Red circle]	[Red circle]	рух заборонено
[Blue P symbol]	[Blue P symbol]	автомобільна стоянка



Площа Вічева

					Детальний план території кварталу, обмеженого вулицями Львівська, Запорізька, Б.Хмельницького та С.Коновальця у м.Жовква, Жовківського району Львівської області			
Зм.	Кільк.	Арк.	№док.	Підп.	Дата	Стадія	Аркуш	Аркушів
ГАП	Дубик Ю.					Територія громадського призначення	ДПТ	6
Виконав	Бокало І.					Схема організації руху транспорту і пішоходів М1:500	ФОП Бокало Ігор Юрійович	
Відпов. вик.	Скелью Л.							
Перевірів	Дубик Ю.							