

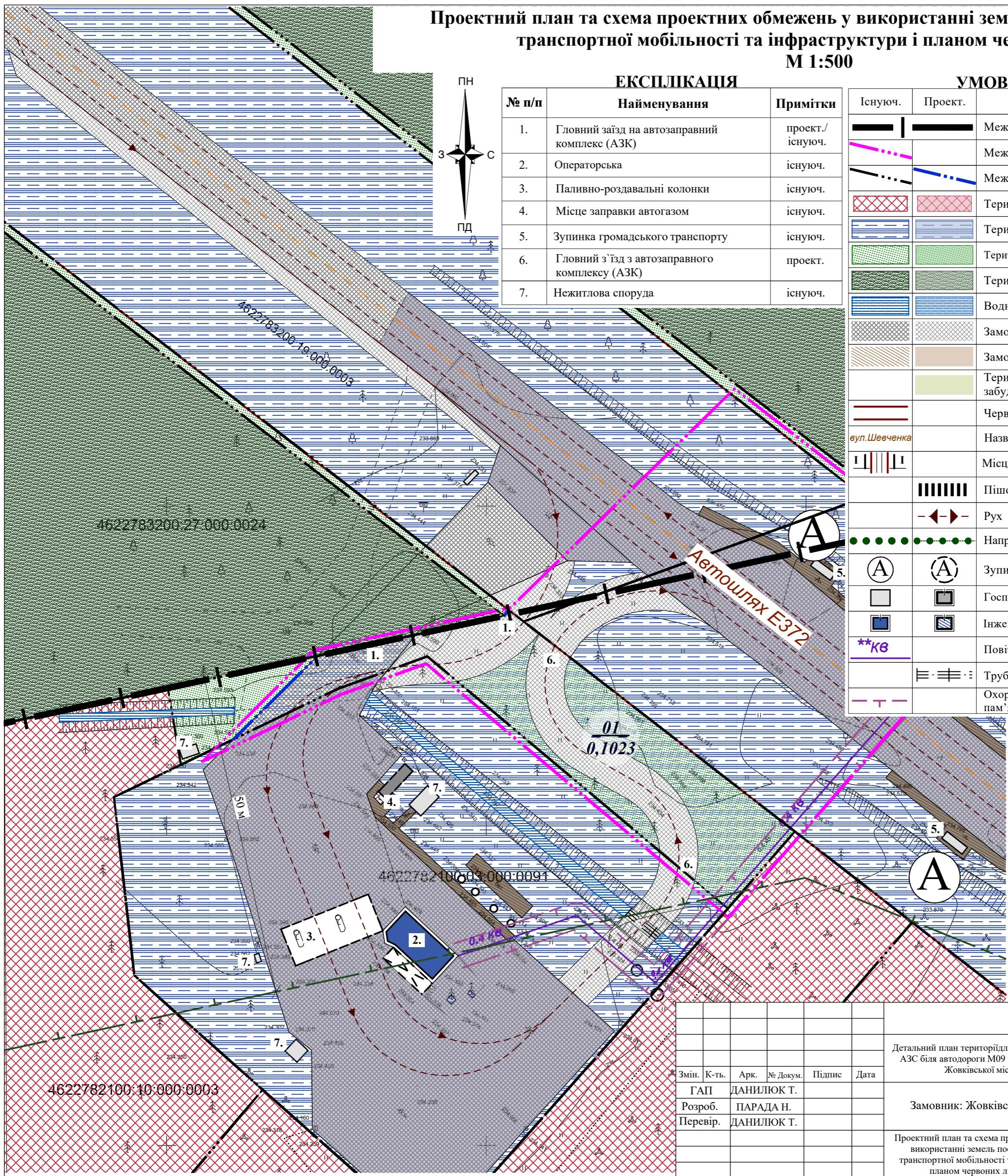
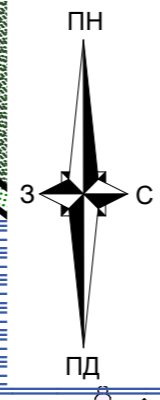
**Проектний план та схема проектних обмежень у використанні земель поєднана зі схемою транспортної мобільності та інфраструктури і планом червоних ліній
М 1:500**

ЕКСПЛІКАЦІЯ

№ п/п	Найменування	Примітки
1.	Гловний заїзд на автозаправний комплекс (АЗК)	проект./ існуюч.
2.	Операторська	існуюч.
3.	Паливно-роздавальні колонки	існуюч.
4.	Місце заправки автогазом	існуюч.
5.	Зупинка громадського транспорту	існуюч.
6.	Гловний з'їзд з автозаправного комплексу (АЗК)	проект.
7.	Нежитлова споруда	існуюч.

УМОВНІ ПОЗНАЧЕННЯ

Існуюч.	Проект.	Найменування
		Межа міської, селищної, сільської ради
		Межа розроблення детального плану
		Межа ділянки
		Територія громадської забудови
		Територія транспортної інфраструктури
		Територія зелених насаджень загального користування
		Територія лісогосподарського призначення
		Водний об'єкт
		Замощення доріг та проїздів
		Замощення тротуарів, пішохідних зон
		Території вільні від багаторічних насаджень та забудови (газон)
		Червоні лінії вулиць
		Назви вулиць
		Місця поперечних профілів
		Пішохідний перехід
		Рух автомобілів
		Напрямок пішохідного руху
		Зупинка громадського транспорту - Автобусна
		Господарська будівля
		Інженерно-транспортні будівлі та споруди
		Повітряна ЛЕП **кВ
		Труба водопропускна
		Охоронна зона (крім охоронних зон навколо пам'яток культурної спадщини)



Примітки :
1. Даний аркуш розроблений на основі аркуша ДПТ-3 та топографічного знімання масштабу 1:500, виконаного ФОП "Білоус Віталій Віталійович" у 2024 році.

Шифр : __/2024

Детальний план території для будівництва та обслуговування заїзду і виїзду до/з існуючої АЗС біля автодороги М09 Тернопіль-Львів-Рава-Руська за межами населених пунктів Жовківської міської ради Львівського району Львівської області					
Змін.	К-ть.	Арк.	№ Докум.	Підпис	Дата
		ГАП	ДАНИЛЮК Т.		
		Розроб.	ПАРАДА Н.		
		Перевір.	ДАНИЛЮК Т.		
Замовник: Жовківська міська рада				Стадія	Аркуш
				ДПТ	3
				Аркушів	8
Проектний план та схема проектних обмежень у використанні земель поєднана зі схемою транспортної мобільності та інфраструктури і планом червоних ліній М 1:500				ТОВ "Центр планування території"	