

ФОП Півторацький Тарас Михайлович

Замовник: Управління просторового розвитку та земельних ресурсів Жовківської міської ради

**ДЕТАЛЬНИЙ ПЛАН ТЕРИТОРІЇ**  
**з метою зміни цільового призначення земельних ділянок з**  
**площею 1.98Га та 1.72Га,що перебувають у приватній**  
**власності з "ведення особистого селянського**  
**господарства" на "для рибогосподарських потреб"**  
**на території Жовківської ОТГ Львівського р-ну.,**  
**Львівської обл.**

Том 1: Загальна пояснювальна записка; робочі креслення

Проект виконаний у відповідності з діючими нормами і правилами, пожежна і вибухова безпека забезпечується при умові дотримання передбачених проектом заходів і регламентованих правил експлуатації.

ФОП

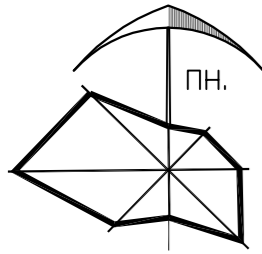
ГАП



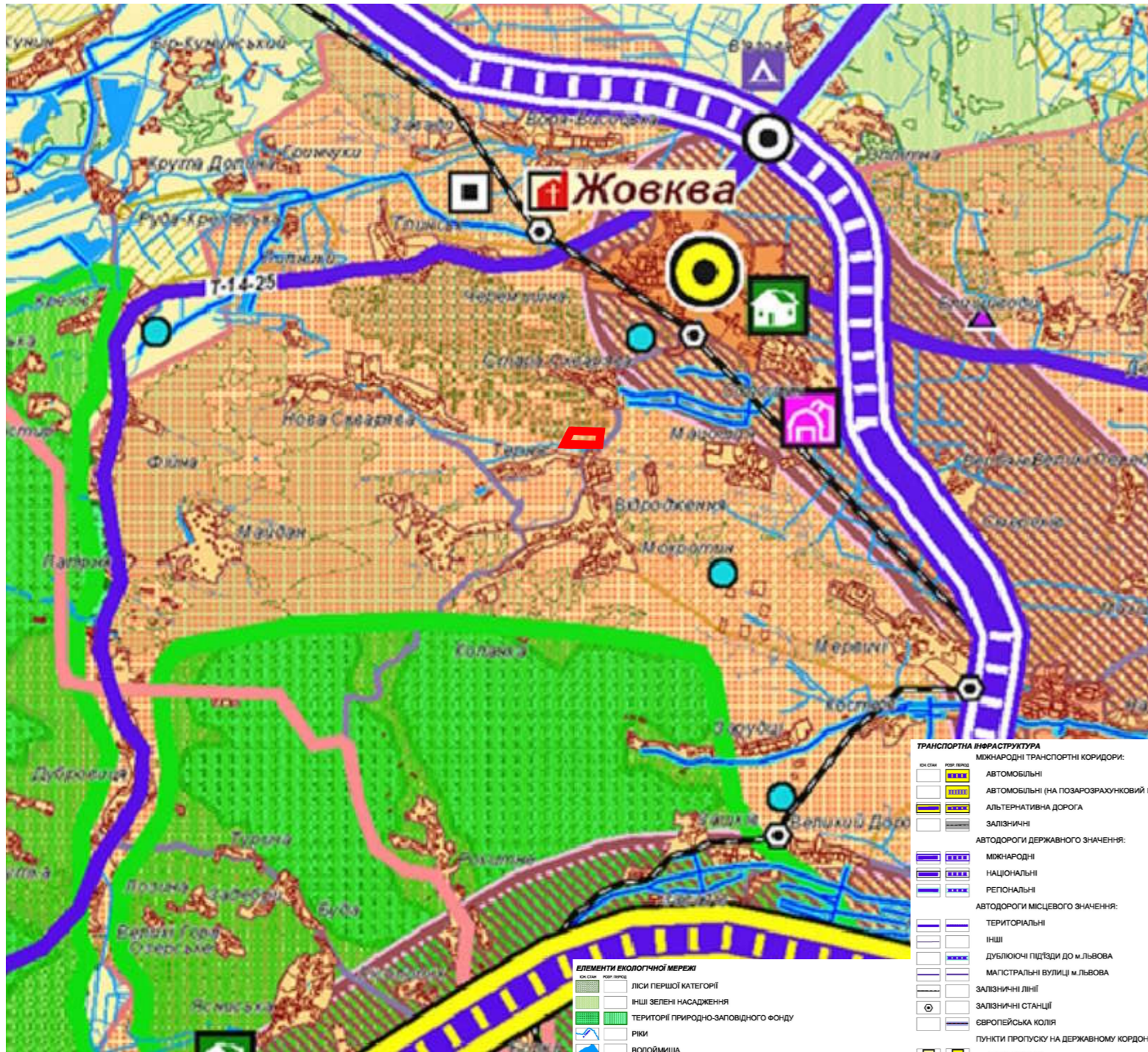
Півторацький Т.М.

Півторацький Т.М.

Жовква 2024



### ВИКОПЮВАННЯ З СХЕМИ ПЛАНУВАННЯ ЛЬВІВСЬКОЇ ОБЛ.



### УМОВНІ ПОЗНАЧЕННЯ:

територія детального плану

#### Адміністративний устрій

- МЕЖІ:
  - Державний кордон
  - Області
  - Адміністративних районів
  - м. Львова
- НАСЕЛЕНІ ПУНКТИ:
  - Міста
  - Селища міського типу
  - Села
  - Адміністративний центр області
  - Адміністративні центри районів

#### ЕЛЕМЕНТИ ЕКОЛОГІЧНОЇ МЕРЕЖІ

- ліси першої категорії
- інші зелені насадження
- території природно-заповідного фонду
- річки
- водоймища

#### ФУНКЦІОНАЛЬНО-ПЛАНУВАЛЬНІ ЕЛЕМЕНТИ РОЗВИТКУ ТЕРИТОРІЇ

- ПЕРЕВАЖНО МІСТОВИДНОГО РОЗВИТКУ (УРБАНІЗАЦІЇ)
- ПЕРЕВАЖНО СІЛЬСЬКОГОСПОДАРСЬКОГО ВИКОРИСТАННЯ
- ПЕРЕВАЖНО ОЗДОРОВНОГО ТА ТУРИСТИЧНО-РЕКРЕАЦІЙНОГО ВИКОРИСТАННЯ
- ПЕРЕВАЖНО МІСТОВИДНОГО РОЗВИТКУ ПРИКОРДОННИХ ТЕРИТОРІЙ
- ІНВЕСТИЙНО-ПРИВАБЛИВІ В ЗОНІ ВПЛИВУ МІЖНАРОДНИХ ТРАНСПОРТНИХ КОРИДОРІВ
- СПЕЦІАЛЬНОГО ПРИЗНАЧЕННЯ
- ЛОГІСТИЧНІ КОМПЛЕКСИ, ІНДУСТРИАЛЬНО-ТЕХНОЛОГІЧНІ ПАРКИ, ПРОМИСЛОВІ ПІДПРИЄМСТВА
- ЦЕНТРИ АГРОБІЗНЕСУ
- РИБНІ ГОСПОДАРСТВА
- ТУРИСТИЧНО-РЕКРЕАЦІЙНА ТА ОЗДОРОВНА ІНФРАСТРУКТУРА:
  - Історичні населені місця
  - Курортні населені пункти
  - Відпочинкові зони
  - Відпочинкові та туристичні комплекси
  - Комплекси зимових видів спорту

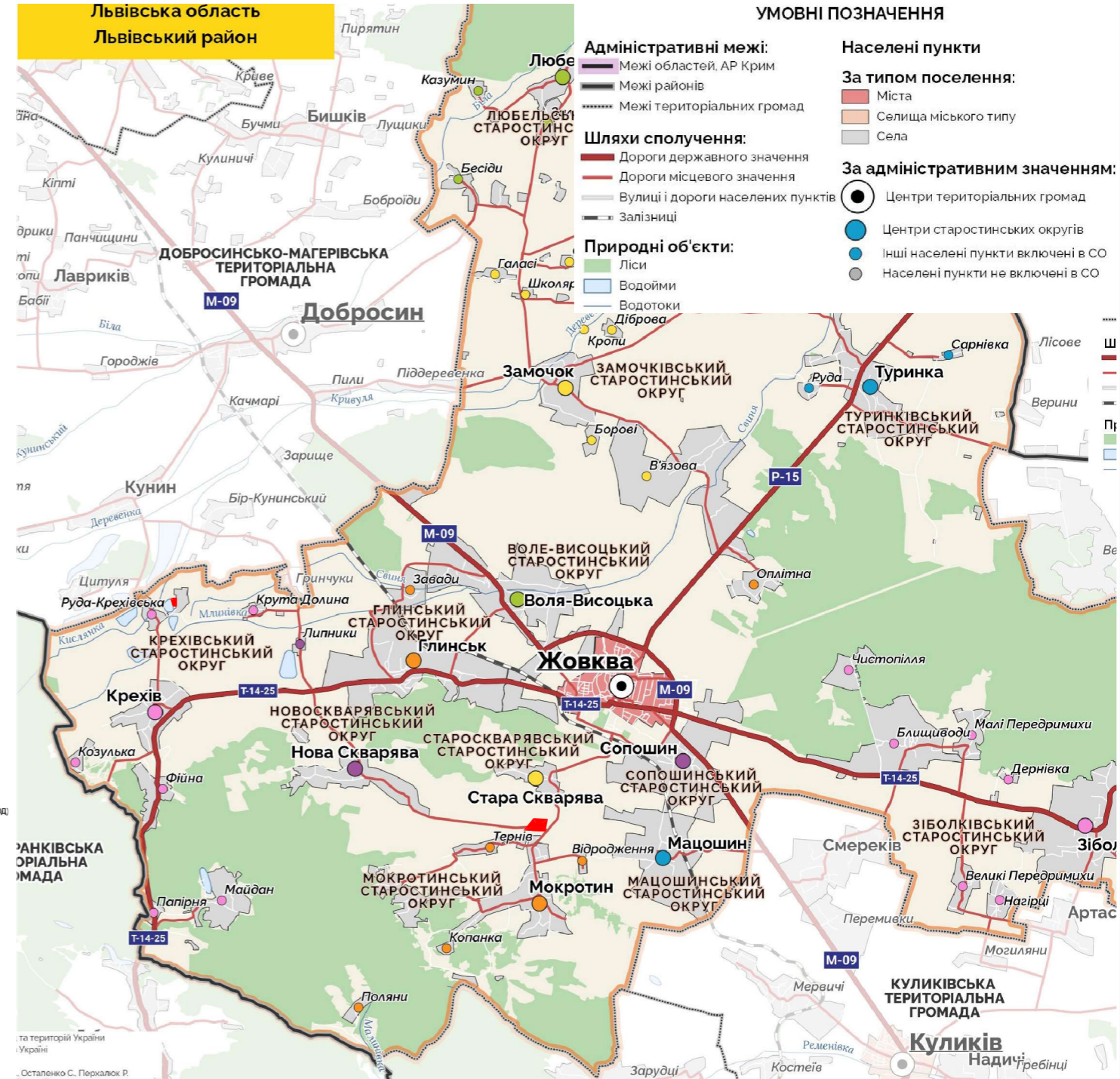
#### ТРАНСПОРТНА ІНФРАСТРУКТУРА

- МІЖНАРОДНІ ТРАНСПОРТНІ КОРИДОРИ:
  - Автомобільні
  - Автомобільні (на позарозрахунковий період)
  - Альтернативна дорога
  - Залізничні
- АВТОДОРОГИ ДЕРЖАВНОГО ЗНАЧЕННЯ:
  - Міжнародні
  - Національні
  - Регіональні
- АВТОДОРОГИ МІСЦЕВОГО ЗНАЧЕННЯ:
  - Територіальні
  - Інші
  - Дублюючі під'їзди до м. Львова
  - Магістральні вулиці м. Львова
  - Залізничні лінії
  - Залізничні станції
  - Європейська колія
  - Пункти пропуску на державному кордоні:
    - Автомобільні
    - Залізничні
    - Аеропорт
    - Залізничний вокзал
    - Пункти сервісу на автомобільних дорогах
    - Шляхопроводи
    - Розв'язки в різних рівнях

#### ОСНОВНІ ВИКОНЕРНІ СПОРУДИ

- ТЕПЛОЕЛЕКТРОСТАНЦІЇ, ТЕПЛОЕЛЕКТРОЦЕНТРАЛИ
- ГІДРОЕЛЕКТРОСТАНЦІЇ
- ВІТРОВА ЕЛЕКТРОСТАНЦІЇ
- ГАЗОРОЗПОДІЛЧІ СТАНЦІЇ
- НАФТОПРОВІД "ОДЕСА-БРОДИ" ІЗ ЗАХИСНОЮ ЗОНОЮ
- ВОДОЗАБОРИ
- ПОЛІГОНИ ТВЕРДИХ ПОБУТОВИХ ВІДХОДІВ
- СМІТТЄСОПУВАЛЬНІ СТАНЦІЇ
- ІРИГАЦІЙНІ КАНАЛИ
- ВОДОСХОВиЩА
- ТЕРИТОРІЇ ОСУШЕННЯ

### ВИКОПЮВАННЯ З СХЕМИ ЖОВКІВСЬКОЇ ТЕРИТОРІАЛЬНОЇ ГРОМАДИ



#### УМОВНІ ПОЗНАЧЕННЯ

- Адміністративні межі:
  - Межі областей, АР Крим
  - Межі районів
  - Межі територіальних громад
- Населені пункти
  - За типом поселення:
    - Міста
    - Селища міського типу
    - Села
  - За адміністративним значенням:
    - Центри територіальних громад
    - Центри старостинських округів
    - Інші населені пункти включені в СО
    - Населені пункти не включені в СО
- Шляхи сполучення:
  - Дороги державного значення
  - Дороги місцевого значення
  - Вулиці і дороги населених пунктів
  - Залізничі
- Природні об'єкти:
  - Ліси
  - Водойми
  - Водотоки
  - Діброва

Замовник: Управління просторового розвитку та земельних ресурсів Жовківської міської ради					
Детальний план території з метою зміни цільового призначення земельних ділянок з площею 1.98га та 1.72га, що перебувають у приватній власності з "ведення особистого селянського господарства" на "для рибогосподарських потреб" на території Жовківської ОТГ Львівського р-ну., Львівської обл.					
Зм.	К-ть	Арк	№Док.	Підпис	Дата
					2024
ГАП	Півторацький Т.				
Виконав	Пілковський Р.				
Схема розташування земельної ділянки					
			Стадія	Аркуш	Аркушів
			ДПТ	1	12
Викопювання з схеми планування Львівської обл.; викопювання з схеми Жовківської територіальної громади.					
ФОП Півторацький Тарас Михайлович					

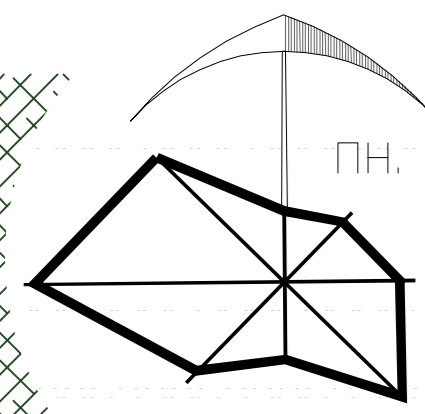
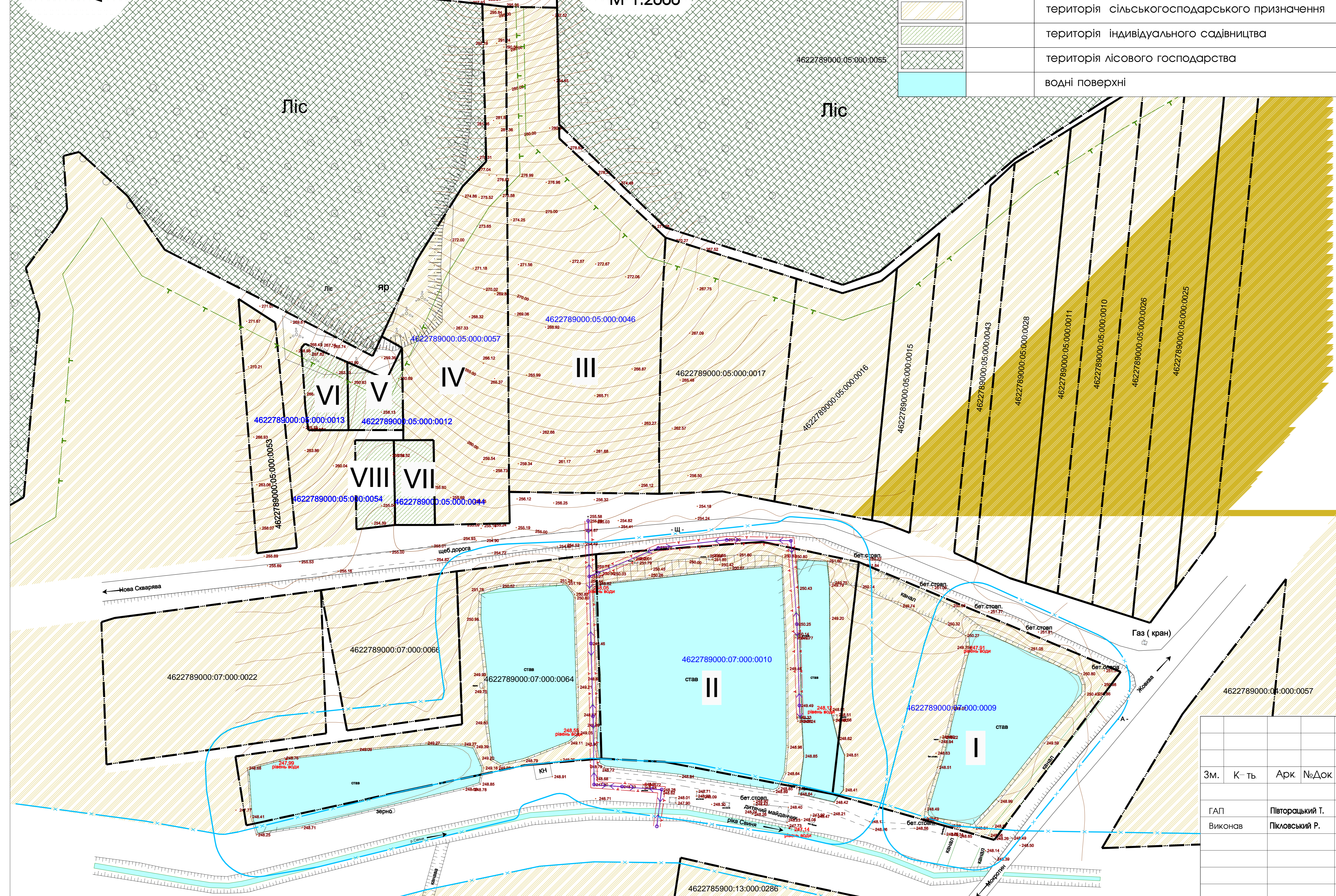


СХЕМА СУЧАСНОГО ВИКОРИСТАННЯ ТЕРИТОРІЇ ТА  
СХЕМА ІСНЮЮЧИХ ОБМЕЖЕНЬ У ВИКОРИСТАННІ ЗЕМЕЛЬ

М 1:2000

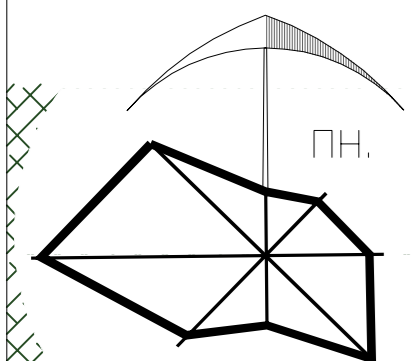
УМОВНІ ПОЗНАЧЕННЯ		
існуюче	проект	найменування
		земельні ділянки що у власності
		територія сільськогосподарського призначення
		територія індивідуального садівництва
		територія лісового господарства
		водні поверхні



ЕКСПЛІКАЦІЯ ЗЕМЕЛЬНИХ ДІЛЯНОК		
I	Ділянка №I земельна ділянка ,яка перебуває у приватній власності площею 1,72га; цільове призначення :01.03 Для ведення особистого селянського господарства; кадастровий номер земельної ділянки 4622789000:07:000:0009	Існуюче
II	Ділянка №II земельна ділянка ,яка перебуває у приватній власності площею 1,98га ; цільове призначення :01.03 Для ведення особистого селянського господарства; кадастровий номер земельної ділянки 4622789000:07:000:0010	Існуюче
III	Ділянка №IV земельна ділянка ,яка перебуває у приватній власності площею 2,00га; цільове призначення :01.01 Для ведення товарного сільськогосподарського виробництва; кадастровий номер земельної ділянки 4622789000:05:000:0046	Існуюче
IV	Ділянка №V земельна ділянка ,яка перебуває у оренді площею 1,2440; цільове призначення :01.03 Для ведення особистого селянського господарства; кадастровий номер земельної ділянки 4622789000:05:000:0057	Існуюче
V	Ділянка №VI земельна ділянка ,яка перебуває у приватній власності площею 0,12га; цільове призначення :01.05 Для індивідуального садівництва; кадастровий номер земельної ділянки 4622789000:05:000:0012	Існуюче
VI	Ділянка №VII земельна ділянка ,яка перебуває у приватній власності площею 0,12га; цільове призначення :01.05 Для індивідуального садівництва; кадастровий номер земельної ділянки 4622789000:05:000:0013	Існуюче
VII	Ділянка №VIII земельна ділянка ,яка перебуває у приватній власності площею 0,12га; цільове призначення :01.05 Для індивідуального садівництва; кадастровий номер земельної ділянки 4622789000:05:000:0044	Існуюче
VIII	Ділянка №IX земельна ділянка ,яка перебуває у приватній власності площею 0,12га; цільове призначення :01.05 Для індивідуального садівництва; кадастровий номер земельної ділянки 4622789000:05:000:0054	Існуюче

Зм.	К-ть	Арк	№Док	Підпис	Дата
					2024
ГАП	Півторацький Т.				
Виконав	Піковський Р.				

Замовник: Управління просторового розвитку та земельних ресурсів Жовківської міської ради		
Детальний план території з метою зміни цільового призначення земельних ділянок з площею 1,98га та 1,72га, що перебувають у приватній власності з "ведення особистого селянського господарства" на "для рибогосподарських потреб" на території Жовківської ОТГ Львівського р-ну, Львівської обл.		
Стадія	Аркуш	Аркушів
ДПТ	2	12
Схема сучасного використання території, Схема існуючих обмежень у використанні ЗЕМЕЛЬ		
<b>ФОП Півторацький Тарас Михайлович</b>		



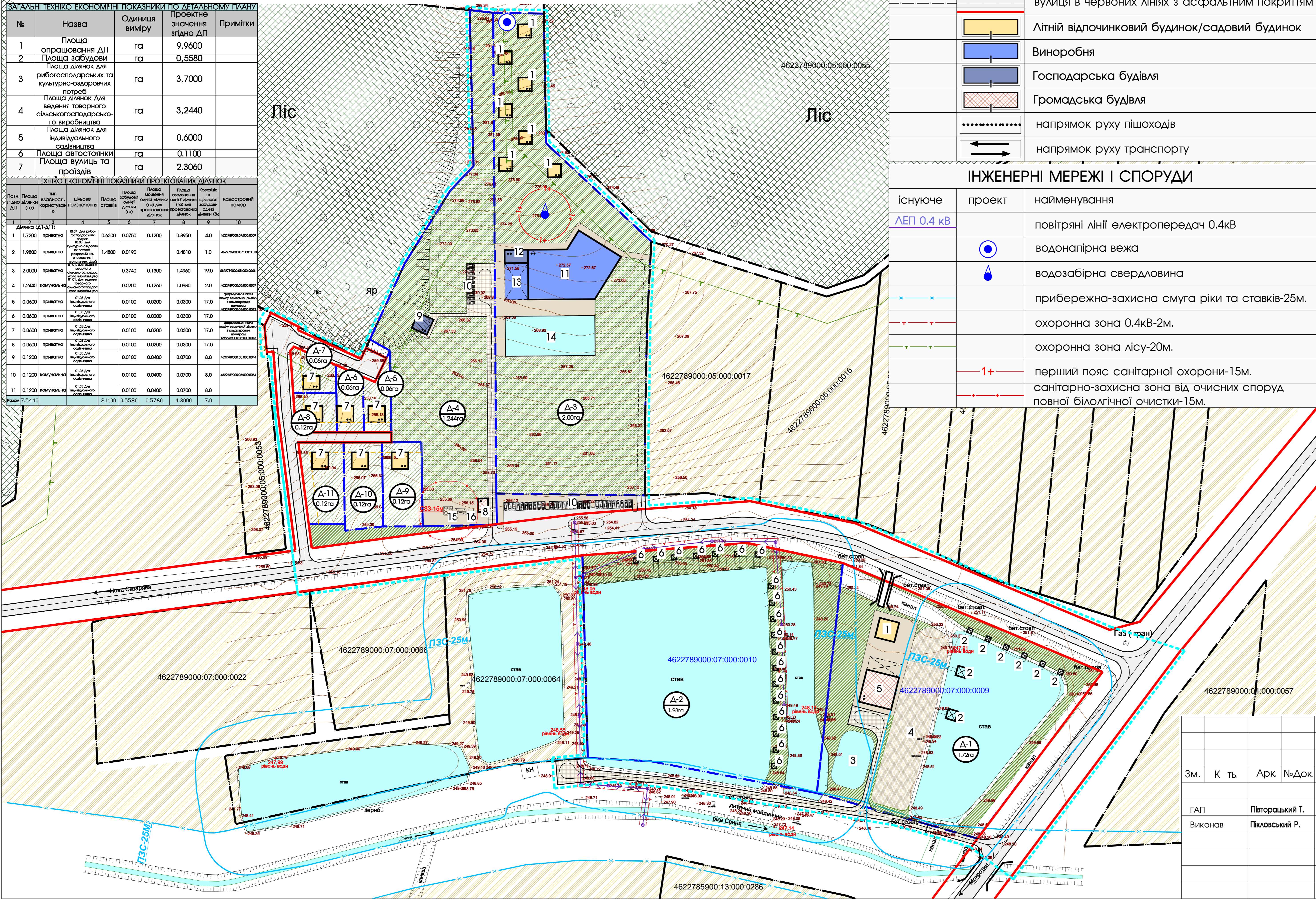
**ПРОЕКТНИЙ ПЛАН ТА СХЕМА ПРОЕКТНИХ ОБМЕЖЕЬ У ВИКОРИСТАННІ ЗЕМЕЛЬ**  
М 1:2000

**ЗАГАЛЬНІ ТЕХНІКО ЕКОНОМІЧНІ ПОКАЗНИКИ ПО ДЕТАЛЬНОМУ ПЛАНУ**

№	Назва	Одиниця виміру	Проектне значення згідно ДП	Примітки
1	Площа опрацювання ДП	га	9.9600	
2	Площа забудови	га	0.5580	
3	Площа ділянок для рибогосподарських та культурно-оздоровчих потреб	га	3.7000	
4	Площа ділянок для ведення товарного сільськогосподарського виробництва	га	3.2440	
5	Площа ділянок для індивідуального садівництва	га	0.6000	
6	Площа автостоянки	га	0.1100	
7	Площа вулиць та проїздів	га	2.3060	

**ТЕХНІКО ЕКОНОМІЧНІ ПОКАЗНИКИ ПРОЕКТОВАНИХ ДІЛЯНОК**

Позн. згідно ДП	Площа ділянки (га)	тип місцевості, користування	цільове призначення	Площа ставка	Площа забудови обмеж. ділянкою (га)	Площа озеленення обмеж. ділянкою (га) для проектного озеленення	Площа озеленення обмеж. ділянкою (га) для проектного озеленення	Коефіцієнт щільності забудови обмеж. ділянкою, %	Класифікаційний номер
<b>Ділянка (ДАДП)</b>									
1	1,7200	приватна	для ведення господарської діяльності	0,6300	0,0750	0,1200	0,8950	4,0	4622789000:05:000:0005
2	1,9800	приватна	для ведення господарської діяльності	1,4800	0,0190		0,4810	1,0	4622789000:07:000:00010
3	2,0000	приватна	для ведення господарської діяльності	0,3740	0,1300	1,4960	19,0	4622789000:05:000:00046	
4	1,2440	комунальна	для ведення господарської діяльності	0,0200	0,1260	1,0980	2,0	4622789000:05:000:00051	
5	0,0500	приватна	для ведення господарської діяльності	0,0100	0,0200	0,0300	17,0	4622789000:05:000:00013	
6	0,0500	приватна	для ведення господарської діяльності	0,0100	0,0200	0,0300	17,0	4622789000:05:000:00014	
7	0,0600	приватна	для ведення господарської діяльності	0,0100	0,0200	0,0300	17,0	4622789000:05:000:00015	
8	0,0500	приватна	для ведення господарської діяльності	0,0100	0,0200	0,0300	17,0	4622789000:05:000:00016	
9	0,1200	приватна	для ведення господарської діяльності	0,0100	0,0400	0,0700	8,0	4622789000:05:000:00044	
10	0,1200	комунальна	для ведення господарської діяльності	0,0100	0,0400	0,0700	8,0	4622789000:05:000:00054	
11	0,1200	комунальна	для ведення господарської діяльності	0,0100	0,0400	0,0700	8,0	4622789000:05:000:00054	
Разом	7,5440			2,1100	0,5580	0,5760	4,3000	7,0	



**УМОВНІ ПОЗНАЧЕННЯ**

існуюче	проект	найменування
		пішохідне мощення
		вулиця в червоних лініях з асфальтним покриттям
		Літній відпочинковий будинок/садовий будинок
		Виноробня
		Господарська будівля
		Громадська будівля
		напрямок руху пішоходів
		напрямок руху транспорту

**ІНЖЕНЕРНІ МЕРЕЖІ І СПОРУДИ**

існуюче	проект	найменування
		ЛЕП 0.4 кВ
		повітряні лінії електропередач 0.4кВ
		водонапірна вежа
		водозабірна свердловина
		прибережна-захисна смуга ріки та ставків-25м.
		охоронна зона 0.4кВ-2м.
		охоронна зона лісу-20м.
		перший пояс санітарної охорони-15м.
		санітарно-захисна зона від очисних споруд повної біологічної очистки-15м.

**ЕКСПЛІКАЦІЯ БУДІВЕЛЬ І СПОРУД**

№ п/п	Назва	Примітки
1	Літній відпочинковий будинок	Проект
2	Альтанка	Проект
3	Декоративна водойма	Проект
4	Пляжна зона	Проект
5	Заклад громадського харчування	Проект
6	Альтанки для риболовлі	Проект
7	Садовий будинок	Проект
8	Інвентарна та приміщення охорони	Проект
9	Будівля з побутовими приміщеннями	Проект
10	Автостоянка	Проект
11	Виноробня	Проект
12	Господарська будівля	Проект
13	Навіс для с/г техніки	Проект
14	Водойма для поливу виноградників	Проект
15	Локальні очисні споруди повної біологічної очистки Сміттєзбірник закритого типу (для роздільного с.в.)	Проект
16	Станція очистки стічних вод AQUALITA-COMPLEX	Проект

**УМОВНІ ПОЗНАЧЕННЯ**

існуюче	проект	найменування
		територія опрацювання детального плану
		земельні ділянки що у власності
		територія сільськогосподарського призначення
		територія індивідуального садівництва
		територія лісового господарства
		водні поверхні
		виноградники
		пляжна зона
		зелена зона
		проїзд з щебенево-піщаної суміші

Зм.	К-ть	Арк	№Док	Підпис	Дата
					2024
ГАП		Півторацький Т.			
Виконав		Пікловський Р.			

Замовник: Управління просторового розвитку та земельних ресурсів Жовківської міської ради

Детальний план території з метою зміни цільового призначення земельних ділянок з площею 1,98га та 1,72га, що перебувають у приватній власності з "ведення особистого селянського господарства" на "для рибогосподарських потреб" на території Жовківської ОТГ Львівського р-ну, Львівської обл.

Дата: 2024

Стадія: ДП

Аркуш: 3

Аркушів: 12

Проектний план та схема проектних обмежень у використанні земель;

ФОП Півторацький Тарас Михайлович