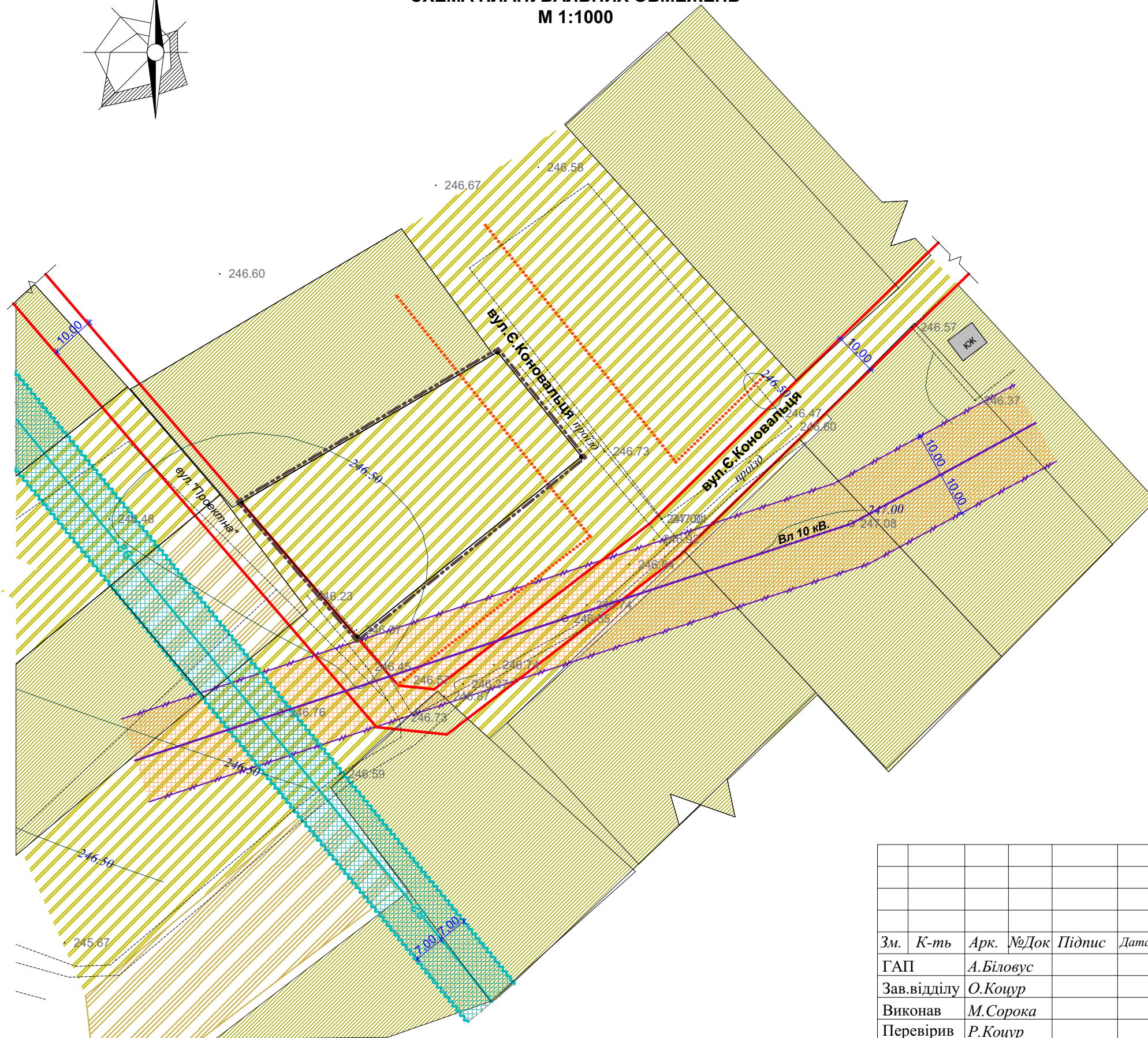
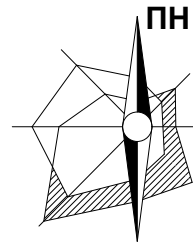


**ПЛАН ІСНУЮЧОГО ВИКОРИСТАННЯ
ТЕРИТОРІЇ
СХЕМА ПЛАНУВАЛЬНИХ ОБМЕЖЕНЬ
М 1:1000**



УМОВНІ ПОЗНАЧЕННЯ:

існ. стан	проект.	
		межа розробки детального плану території під будівництво індив. житлового будинку
		житлові будівлі
		вулиці та їх червоні лінії
		землі садибної забудови, які перебувають у приватній власності громадян
		землі, які перебувають у приватній власності громадян для ведення селянського господарства
		землі запасу сільської ради
		огорожа
		лінія забудови
		існуюча лінія електропередач 10 кВ з охоронною зоною (10м)
		існуючий газопровід з охоронною зоною (7м)

						Крехівська сільська рада			2020 р.		
						<i>Детальний план території для будівництва та обслуговування житлового будинку та господарських будівель і споруд в с.Крехів, урочище "Огородня" Жовківський район, Львівська обл.</i>					
Зм.	К-ть	Арк.	№Док	Підпис	Дата				стадія	аркуш	аркушів
ГАП		А.Біловус							ДПТ		
Зав.відділу		О.Коцур									
Виконав		М.Сорока									
Перевірив		Р.Коцур									
						ПЛАН ІСНУЮЧОГО ВИКОРИСТАННЯ ТЕРИТОРІЇ СХЕМА ПЛАНУВАЛЬНИХ ОБМЕЖЕНЬ М 1:1000					
						ОП ЛО ПВАПБ Жовківський відділ сертифікат АА № 000263					