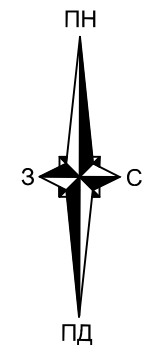
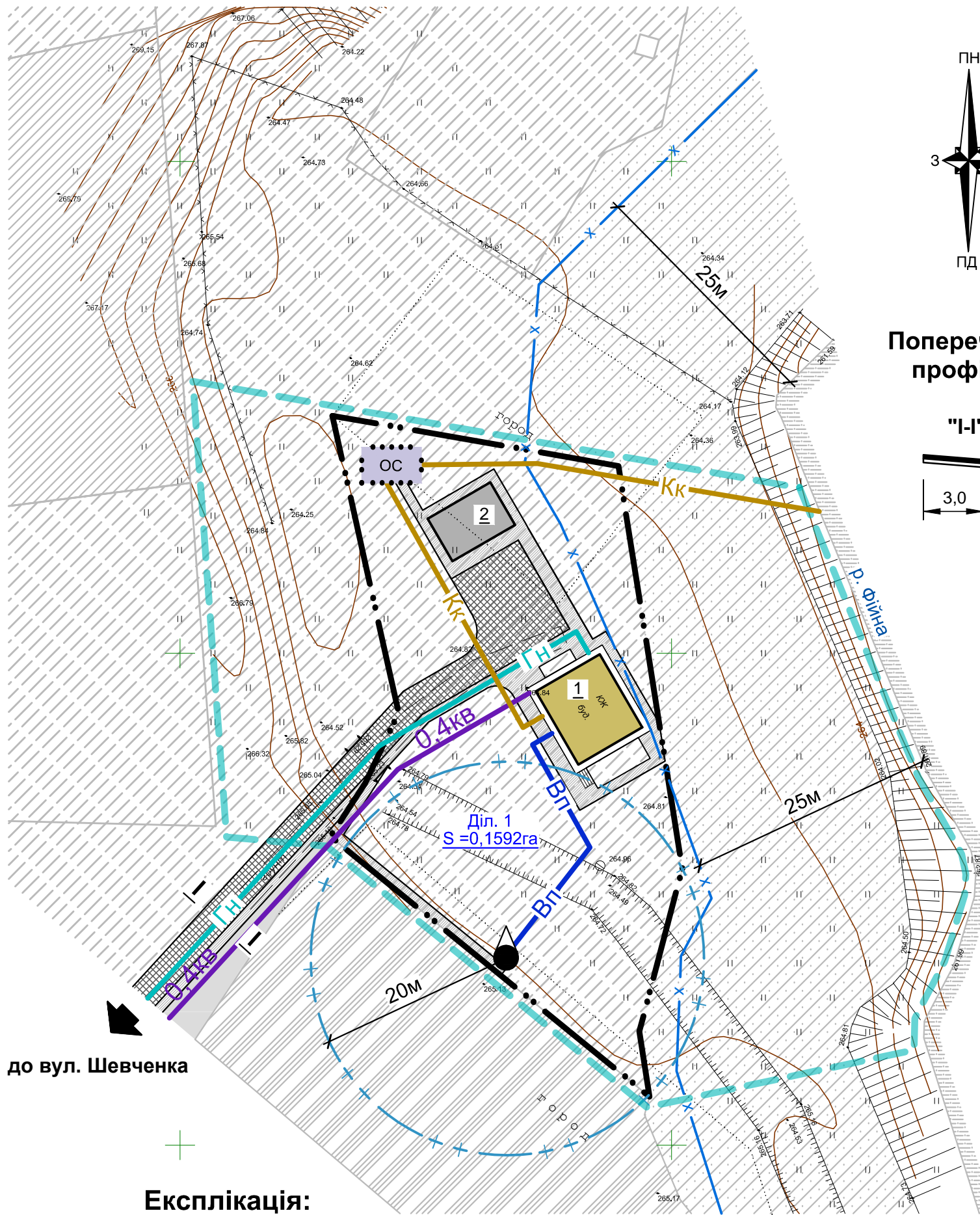


Схема інженерного забезпечення території.

М 1:500

Умовні позначення:



| Існ. | Проект. | Найменування |
|------------------------------------|----------------------|--|
| | | Межа розроблення детального плану території |
| | | Межа ділянки проектування |
| | Діл. 1 S=0,1592га | Номер ділянки проектування та її площа |
| Функціональне зонування території | | |
| | | Територія житлової садибної забудови |
| | | Територія сільськогосподарського призначення |
| | | Територія зелених насаджень спецпризначення |
| | | Тверде покриття проїздів |
| | | Замощення пішохідних зон |
| | | Водний об'єкт |
| Будівлі та споруди за призначенням | | |
| | | Житловий будинок |
| | | Господарська споруда |
| Планувальні обмеження | | |
| | | Прибережно-захисна смуга |
| | | Зона санітарної охорони свердловини |
| Об'єкти інженерного забезпечення | | |
| | | Локальні очисні споруди |
| | | Водозабір (криниця) |
| | | Лінія електропередачі 0,4кВ |
| | | Самопливна каналізаційна мережа |
| | | Водопровід |
| | | Газопровід |

до вул. Шевченка

Експлікація:

- 1. Житловий будинок що будується (проект)
- 2. Господарська споруда (проект)
- 1. Даний аркуш розроблений на основі "Проектного плану" (аркуш 3)

| | | | | | | | | |
|-----|-------|------|-------|--------|------|---|-------|---------|
| | | | | | | 63/2022 | | |
| | | | | | | Детальний план території по зміні цільового призначення земельної ділянки з ведення особистого селянського господарства у землі для будівництва та обслуговування житлового будинку, господарських будівель та споруд по вул. Шевченка у с. Фійна Львівського району Львівської області | | |
| Зм. | Кільк | Арк. | № док | Підпис | Дата | | | |
| | | | | | | Замовник: Жовківська міська рада | | |
| | | | | | | Стадія | Аркуш | Аркушів |
| | | | | | | ДПТ | 4 | 7 |
| | | | | | | Схема інженерного забезпечення території М 1:500. | | |
| | | | | | | ТОВ "Центр планування території" | | |